

# CITY OF ESSEXVILLE PLATS

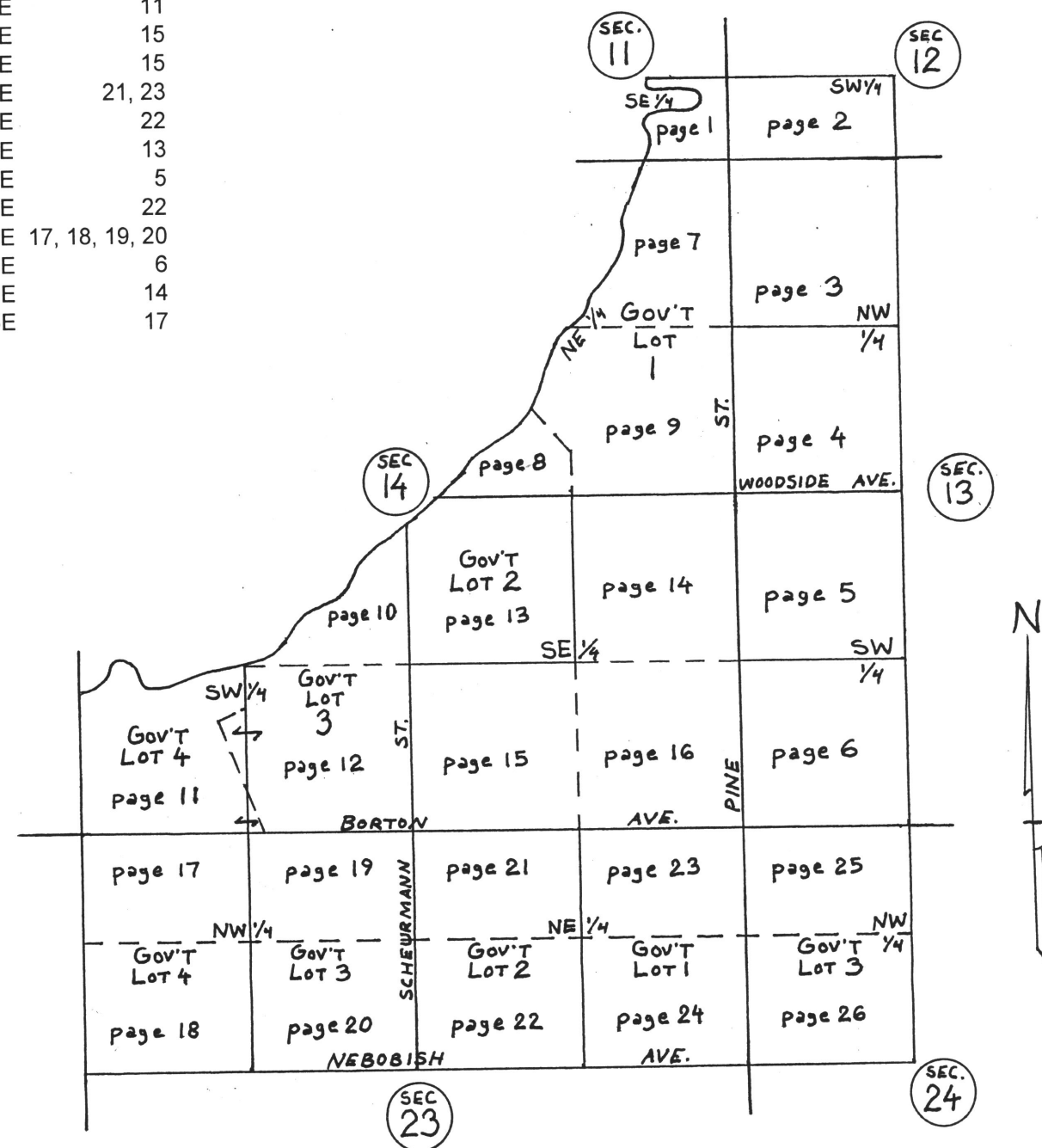
## Tax ID Code Plat

09-170-A05 Ardmoor Addition  
 09-170-A10 Assessor's Plt Atlantic Salt Co Add  
 09-170-A15 Atlantic Salt Co's First Add  
 09-170-B05 Borton Subdivision & Subd. Revision  
 09-170-C05 Cummings Subdivision  
 09-170-D06 Danak's, Frank T Addition  
 09-170-D05 Danak's, Frank T Subdivision  
 09-170-D10 DeYoung Subdivision  
 09-170-D15 Doriean Subdivision  
 09-170-D20 Drzyzga Subdivision  
 09-170-E05 Essex, Henry A Addition  
 09-170-V10 Essex, Village of  
 09-170-E10 Essex's, R P 1st Addition  
 09-170-F05 Fitzhugh's, D H Subdivision  
 09-170-G05 Garside Subdivision  
 09-170-G10 Gassdorf Plat  
 09-170-G15 Grier, McDonnell & Scheurmanns 1st Add  
 09-170-G20 Gateway Place Condominium  
 09-170-H05 Hamme Addition  
 09-170-H10 Hudson's Addition to Essex  
 09-170-H15 Huettelmaier Plat  
 09-170-L05 Langstaff's 1st Addition  
 09-170-L06 Langstaff's 2nd Addition  
 09-170-L10 LaRose Court Plat  
 09-170-L15 Lutz Subdivision  
 09-170-M05 Mackinaw Place  
 09-170-M10 Marshall's Sub, Assessor's Plat of  
 09-170-M15 Meadowbrook Subdivision  
 09-170-M20 Morgan Plat  
 09-170-O05 Oak Park Subdivision  
 09-170-O10 Oakland Subdivision  
 09-170-P05 Pitre Plat  
 09-170-R05 Rogers Addition  
 09-170-S10 Sharpe & Learman Subdivision  
 09-170-S05 Sharpe's, L E Plat  
 09-170-S11 Sherman Subdivision  
 09-170-S15 Smith and Hart's Subdivision  
 09-170-S20 Smith's, John 1st Addition  
 09-170-S25 Sovey Plat  
 09-170-S30 Swift Subdivision  
 09-170-V05 Vandenbossche 1st Addition  
 09-170-V10 Essex, Village of  
 09-170-W05 Wolsky, John 1st Addition

## Location

## Page(s)

NW 1/4 SW 1/4 Sec 13 T14N R5E 5  
 SW 1/4 SW 1/4 Sec 14 T14N R5E 11  
 SW 1/4 SW 1/4 Sec 14 & NW 1/4 NW 1/4 Sec 23 T14N R5E 11, 17  
 W 1/2 NE 1/4 Sec 23 T14N R5E 21  
 E 1/2 NW 1/4 Sec 23 T14N R5E 19  
 W 1/2 SW 1/4 Sec 13 T14N R5E 5, 6  
 SW 1/4 SW 1/4 Sec 13 T14N R5E 6  
 NE 1/4 Sec 23 T14N R5E 22, 24  
 W 1/2 NE 1/4 Sec 23 T14N R5E 22  
 E 1/2 NW 1/4 Sec 23 T14N R5E 20  
 NW 1/4 SW 1/4 Sec 13 T14N R5E 5  
 NE 1/4 SE 1/4 Sec 14 T14N R5E 14  
 SE 1/4 SE 1/4 Sec 14 T14N R5E 16  
 SW 1/4 Sec 14 T14N R5E 10, 11, 12  
 SW 1/4 SW 1/4 Sec 13 T14N R5E 6  
 E 1/2 NW 1/4 Sec 23 T14N R5E 19  
 NW 1/4 SE 1/4 Sec 14 T14N R5E 13  
 SE 1/4 SE 1/4 Sec 14 T14N R5E 16  
 W 1/2 NE 1/4 Sec 23 T14N R5E 21  
 SW 1/4 SE 1/4 Sec 14 T14N R5E 15  
 E 1/2 NW 1/4 Sec 23 T14N R5E 19  
 E 1/2 Sec 14 T14N R5E 9, 14  
 SW 1/4 NW 1/4 Sec 13 T14N R5E 4  
 NE 1/4 SE 1/4 Sec 14 T14N R5E 14  
 E 1/2 NE 1/4 Sec 23 T14N R5E 23  
 E 1/2 NW 1/4 Sec 23 T14N R5E 19  
 W 1/2 NW 1/4 Sec 23 T14N R5E 17, 18  
 W 1/2 NE 1/4 Sec 23 T14N R5E 22  
 E 1/2 NW 1/4 Sec 23 T14N R5E 20  
 SE 1/4 SW 1/4 Sec 14 T14N R5E 12  
 E 1/2 NW 1/4 Sec 23 T14N R5E 19  
 SW 1/4 SW 1/4 Sec 14 T14N R5E 11  
 SW 1/4 SE 1/4 Sec 14 T14N R5E 15  
 SW 1/4 SE 1/4 Sec 14 T14N R5E 15  
 NE 1/4 Sec 23 T14N R5E 21, 23  
 W 1/2 NE 1/4 Sec 23 T14N R5E 22  
 NW 1/4 SE 1/4 Sec 14 T14N R5E 13  
 NW 1/4 SW 1/4 Sec 13 T14N R5E 5  
 W 1/2 NE 1/4 Sec 23 T14N R5E 22  
 NW 1/4 Sec 23 T14N R5E 17, 18, 19, 20  
 SW 1/4 SW 1/4 Sec 13 T14N R5E 6  
 NE 1/4 SE 1/4 Sec 14 T14N R5E 14  
 W 1/2 NW 1/4 Sec 23 T14N R5E 17



CITY OF ESSEXVILLE

-170-